

COMPANY PROFILE



RESILIENSIA

PARA RESILIENSIA



- **Resiliensia** sebagai sebuah prakarsa yang menggaungkan **resonansi lestari Indonesia**, memiliki fokus pada pengembangan inovasi pelestarian lingkungan dan inovasi sosial.
- Kami menyediakan layanan asistensi melalui kajian mendalam, pelatihan terarah, dan pendampingan dalam berbagai program terkait pengelolaan **lingkungan**, pemberdayaan **masyarakat**, tata kelola Corporate Social Responsibility (**CSR**) serta **Sustainability** (performa keberlanjutan perusahaan).

Nilai **C.O.R.E Resiliensia**



COOPERATIVE

Mengedepankan kerjasama sinergis multiaktor



RESPONSIVE

Mengutamakan ketanggapan dalam pengabdian



OPERATIVE

Menunjukkan kecakapan dalam beroperasi



EFFECTIVE

Memastikan signifikansi dampak bagi pemangku kepentingan

LEGALITAS RESILIENSIA



NIB 0606240031458



SKT No. AHU-0041704-AH.01.14 Tahun 2024



NPWP 20.962.070.7-542.000



**Notaris:
Hendra Faizal Noorfiardi, S.H, M.Kn**



Pendampingan Inovasi Lingkungan



- Pendampingan Berbasis PROPER KLHK
- Pendampingan Berbasis Ekonomi Sirkular
- Pendampingan Revitalisasi Pascatambang

Pendampingan Inovasi Sosial



- Pendampingan Perencanaan Inovasi Sosial
- Pendampingan Pengembangan Inovasi Sosial
- Pendampingan Evaluasi Inovasi Sosial
- Pendampingan SROI Inovasi Sosial

Pendampingan Inovasi Bisnis



- Studi Kelayakan Ekonomi
- Studi Kelayakan Sosial
- Studi Daya Dukung

Pendampingan Resiliensi Kebencanaan



- REA on Disaster Management
- Pelatihan Kebencanaan
- Pendampingan Inovasi Program Kebencanaan
- Kolaborasi Respons Kebencanaan Multiregion



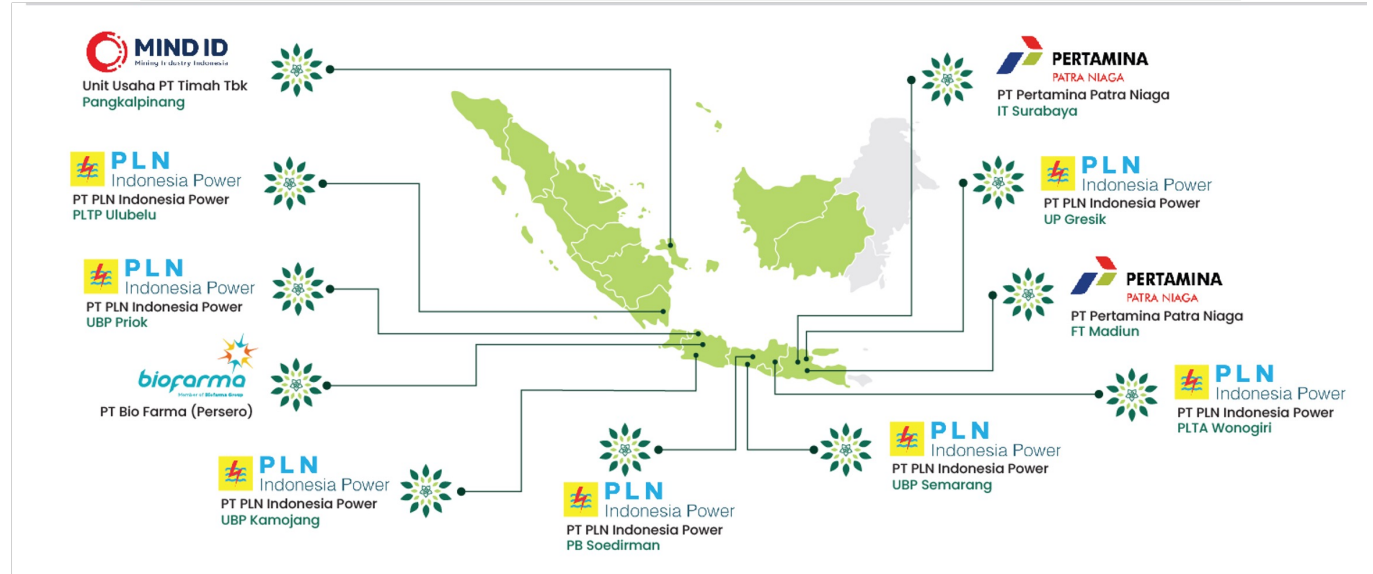
Telah dipercaya oleh berbagai mitra untuk beragam upaya kolaborasi



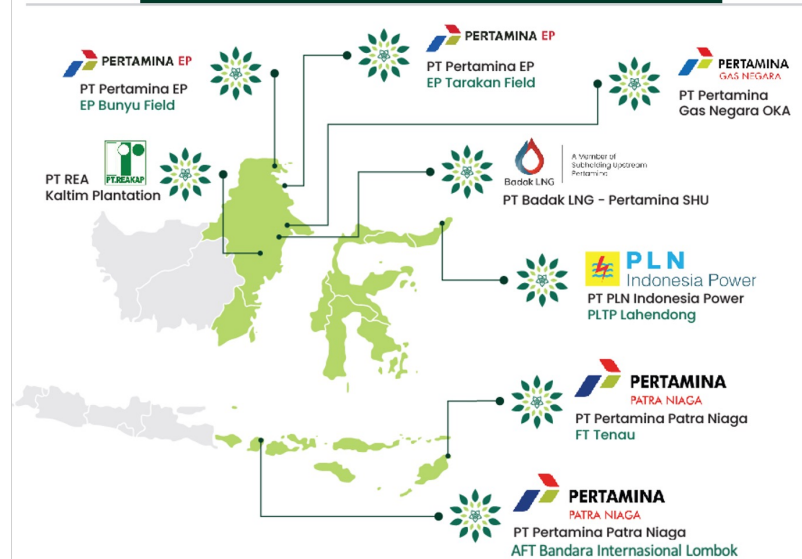
A Member of Subholding Upstream Pertamina



MITRA WILAYAH INDONESIA BARAT



WILAYAH INDONESIA TENGAH



WILAYAH INDONESIA TIMUR





Fadilla W. Putri, S.Sos., C.Ed
Director

A. Penulisan Jurnal Ilmiah

- Jurnal Internasional Tahun 2024 (Co-Author, DOI: <https://doi.org/10.54783/endlessjournal.v7i2>)
- Jurnal Nasional Tahun 2021 (Co-Author, DOI: <https://doi.org/10.30872/ls.v2i1.597>)

B. Kajian Pemetaan Sosial (SOSMAP)

- Pemetaan Sosial Desa Cipancar – PT Bio Farma (Persero)
- Pemetaan Sosial Kelurahan Tanjung Mas – PT PPN IT Semarang
- Pemetaan Sosial Kelurahan Alak – PT PPN FT Tenau

C. Studi Preskriptif Bisnis

- Studi Kelayakan Program Minyak Atsiri Pulau Bangka (PT MIND ID)
- Kajian Daya Dukung Program Pemberdayaan di Pulau Bangka (PT MIND ID)

D. Kajian REA on Disaster Management

- Rapid Environmental Assessment Kelurahan Tanjung Perak Kota Surabaya, Jawa Timur
- Rapid Environmental Assessment Kelurahan Kampung Satu, Kota Tarakan, Kalimantan Utara.

E. Studi SROI

- Kajian SROI Program Integrasi TPA - PT Pertamina Patra Niaga FT Tasikmalaya

SERTIFIKASI KOMPETENSI PERSONEL



Sertifikat Investasi Berkelanjutan dari SDG Academy, Jakarta Tahun 2024



Sertifikat Pelatihan Perhutanan Sosial dari Belantara Foundation dan Pascasarjana Univ. Pakuan tahun 2024



Sertifikat SROI dari Social Investment Indonesia (SII), Bali Tahun 2023



Sertifikat Pelatihan Tata Kelola Corporate Social Responsibility dari SODEC, Yogyakarta Tahun 2021



Arsy Adziem, S.Sos., CCSME., SCL.
Project Manager

A. Kajian Verifikasi Dampak Lingkungan - DRKPL

- Kajian Verifikasi Dampak Lingkungan PPM PT PPN AFT BIL 2024
- Kajian Verifikasi Dampak Lingkungan PPM PT Badak NGL 2024
- Kajian Verifikasi Dampak Lingkungan Program CSR PT Bio Farma (Persero)
- Kajian Verifikasi Dampak Lingkungan PPM PT PPN IT Balikpapan 2022
- Kajian Verifikasi Dampak Lingkungan PPM PT PPN IT Banjarmasin 2021-2022

B. Kajian Pemetaan Sosial (SOSMAP)

- Pemetaan Sosial Kelurahan Margasari – PT Indonesia Power Cilegon
- Pemetaan Sosial Kelurahan Tanjung Mas – PT PPN IT Semarang
- Pemetaan Sosial Ring 1 PT Mitrabara Adiperdana Tbk
- Pemetaan Sosial Kelurahan Alak – PT Pertamina Patra Niaga FT Tenuu
- Pemetaan Sosial Desa Cipancar – PT Bio Farma (Persero)

C. Penulisan Jurnal Ilmiah

- Jurnal Internasional Tahun 2023
(Co-Author, DOI: <https://doi.org/10.54783/influencejournal.v5i2.168>)
- Jurnal Nasional Tahun 2021
(Author, DOI: <https://doi.org/10.30872/ls.v2i2.940>)
- Jurnal Nasional Tahun 2021
(Co-Author, DOI : <https://doi.org/10.24198/jppm.v2i2.34666>)

D. Kajian SROI

- Studi SROI Program Insos – PT Pertamina Patra Niaga IT Jakarta
- Kajian SROI Program Integrasi TPA – PT Pertamina Patra Niaga FT Tasikmalaya

E. Studi Inovasi Sosial

- Studi Inovasi Sosial Program Integrasi TPA – PT PPN FT Tasikmalaya
- Studi Inovasi Sosial Program ACN – PT Pertamina Patra Niaga IT Jakarta

SERTIFIKASI KOMPETENSI PERSONEL



Sertifikat SROI dari Social Investment Indonesia (SII), Bali Tahun 2023



Sertifikat Green House Gas (GHG) Accounting dari The World Bank Group, Tahun 2024



Certified Consultant Small Medium Enterprise (CCSME) dari ESAS Management, Jakarta Tahun 2024



Sertifikat SDGs Certified Leader dari Sustainable Development Goals Academy Tahun 2024



Nurmala Khairul M., S.T.P.
Compliance Manager

A. Kajian Pemetaan Sosial (SOSMAP)

- Pemetaan Sosial Kelurahan Tanjung Mas – PT PPN IT Semarang
- Pemetaan Sosial Kelurahan Alak – PT PPN FT Tenau

B. Grand Desain Program

- Grand Design & Renstra Program CSR Kelurahan Alak Tahun 2023-2027

C. Studi Preskriptif Bisnis

- Studi Kelayakan Program Minyak Atsiri Pulau Bangka (PT MIND ID)
- Kajian Daya Dukung Program Pemberdayaan di Pulau Bangka

D. Kajian SROI

- Kajian SROI Program Gerbang Starling – PT PPN FT Tasikmalaya

E. Kajian REA on Disaster Management

- Rapid Environmental Assessment Kelurahan Tanjung Perak Kota Surabaya, Jawa Timur
- Rapid Environmental Assessment Kelurahan Kampung Satu, Kota Tarakan, Kalimantan Utara.

SERTIFIKASI KOMPETENSI PERSONEL



Sertifikat Manajemen Sumber Daya Alam dari SDG Academy, Jakarta Tahun 2024



Sertifikat Manajemen Lahan Kritis dari SDG Academy, Jakarta Tahun 2024



Sertifikat *Creating Shared Value (CSV)* dari *Social and Environmental Sustainability KBM* 2024



Sertifikat Penulisan dan Publikasi Jurnal Ilmiah dari Kementerian Desa dan PDT Tahun 2023



www.resiliensia.com 
Info.resiliensia@gmail.com 
+62 882 0055 53662 

© Resonansi Lestari Indonesia

2025